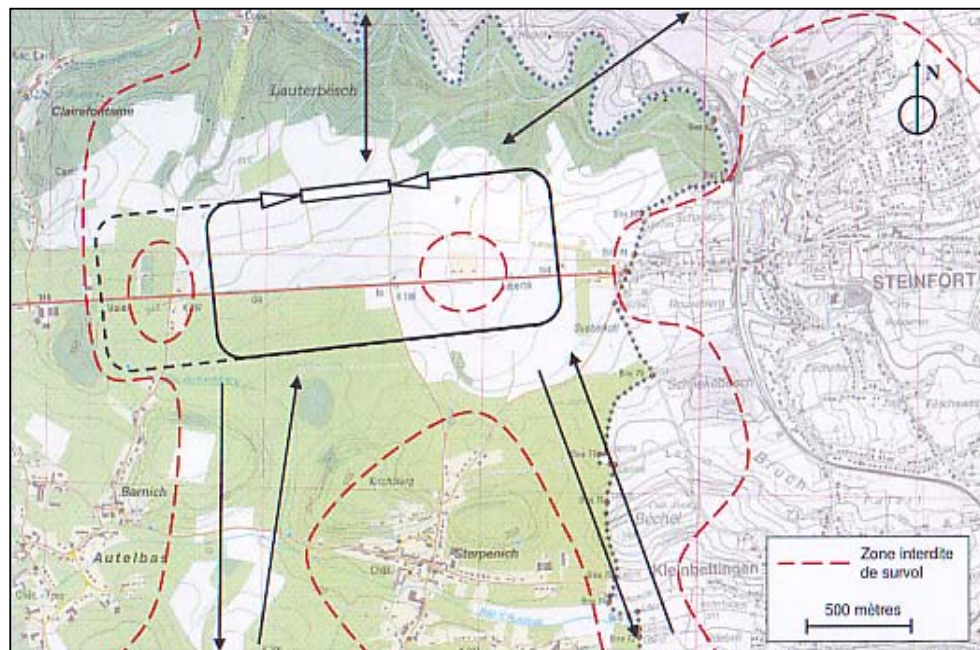
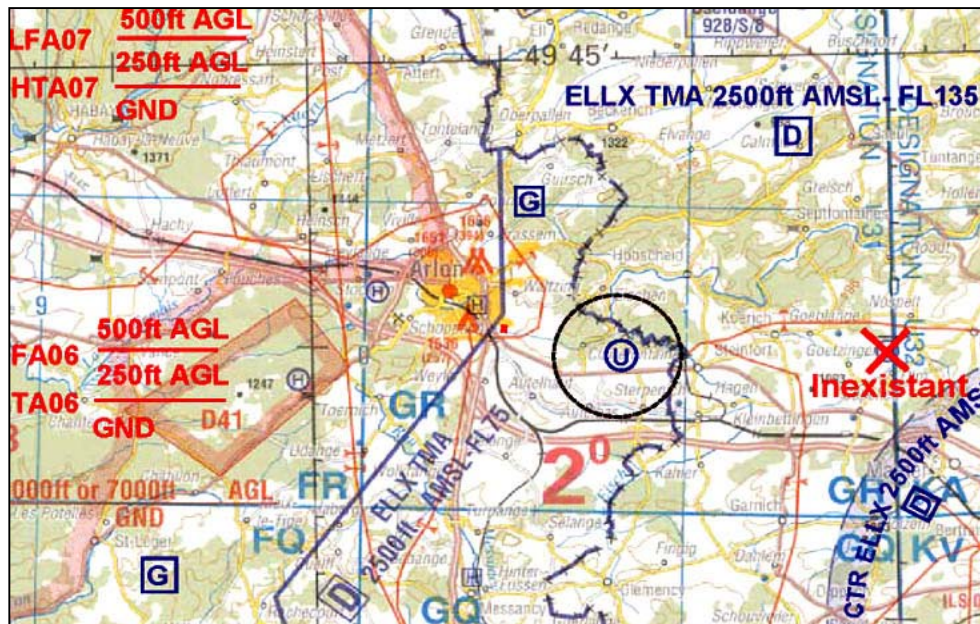


**EBAR****ARLON / STERPENICH****49° 39' 46" N – 05° 53' 013" E****ULMODROME**

**Piste(s):** Herbe 150 m x 48m  
**RWY:** 09 / 27 QFU: 085° / 265°

**Élévation:** 1140ft / 347m  
**Intégration:** verticale terrain à minimum 2000 ft QNH  
**Circuit :** toujours au sud du terrain à 1700 ft QNH  
**Radio:** 123.425 Mhz (auto-information)

**Instructions :** **TMA ELLX à 2500 ft AMSL verticale terrain. Ne pas survoler les villages ni les habitations isolées. Approche et départ par l'ouest interdits. Rouleaux par vent N/NE au seuil de piste.**

**Ouverture:** Suivant conditions météo. Se renseigner au préalable.

**Diversions:** **St-Hubert** 320° 54 km - **Orchimont** 292° 73 km

**Terrain:** **ULMODROME d'Arlon / Sterpenich** (adresse non postale)  
 6706 Sterpenich **Province:** Luxembourg

**Accès routier:** Autoroute E411, sortie 33 Sterpenich avant frontière Lux.

**Contact :** **Werner Vlasselaer** [werner.vlasselaer@advalvas.be](mailto:werner.vlasselaer@advalvas.be)  
 Tél:+32 63 23 23 16 GSM: +352 691 23 23 16

**Club:** Arel Air – [www.arelair.com](http://www.arelair.com)

**Responsables:** **Hans Rebien** Tél:+352 621 250 897  
**Werner Vlasselaer** Tél:+32 63 23 23 16  
 GSM: +352 691 23 23 16

**Activités:** ULM, DPM et PAM

**Services:**

**Atelier:** Néant  
**Bar:** Sur le terrain, le WE après-midi  
**Hotel :** Hostellerie Peiffeschof Tél:+32 63 41 00 50  
**Restaurants:** Pizzeria La Campagna Tél:+352 39 59 16  
**Steinfort (1 km)** Chang Tél:+352 26 30 50  
 La Petite Marmite Tél:+352 39 85 77

**Hangar:** Emplacements pour aéronefs de passage: aucun  
**Carburant:** Stations service à Steinfort (1 km)  
**Lubrifiant:** Nihil

**FBAM** **ULIP 5ème édition - Update 13/08/2008**  
**Centralisation:** JP. WIERTZ – [ulip@fed-ulm.be](mailto:ulip@fed-ulm.be) - GSM +32 495 25 00 34